

KRÓTKI KATALOG 2012  
**SYSTEM ALARMU POŻARU**





## SYSTEMY POŻAROWE

## PRODUKTY

Charakterystyka systemów EBL512G3 i EBL128 .....	4
<b>Centrale</b>	
EBL512G3, 5000, 5001 .....	8
EBL128, 4550 .....	9
<b>Panele</b>	
Panel zewnętrzny, 1728 .....	10
Panel potwierdzania i kasowania alarmów, 1735, 1736 .....	10
Zewnętrzny panel straży pożarnej, 1826 .....	11
Zewnętrzny panel straży pożarnej, 1828 .....	11
<b>Opcje, Akcesoria</b>	
Web-server II, 1598 .....	12
Web-server II, S/W WebG3 / Web128 .....	12
Web-server II, OPC512 .....	13
<b>Adresowalne czujki analogowe</b>	
Gniazdo czujki analogowej, 3312 .....	14
Gniazdo czujki analogowej, 3312F / FL .....	14
Gniazdo czujki analogowej z izolatorem zwarć, 4313 .....	15
Analogowa czujka temperatury, 3308 .....	15
Analogowa czujka temperatury - szczelna, 3309 .....	16
Analogowa czujka wielodetektorowa, 4300 .....	16
Analogowa optyczna czujka dymu, 4301 .....	17
<b>Adresowalne elementy pętli dozorowej</b>	
Ręczny adresowalny ostrzegacz pożarowy, 3333 .....	18
Ręczny adresowalny ostrzegacz pożarowy - szczelny, 3339 .....	18
Adresowalny moduł wejścia/wyjścia, 3361 .....	19
Adresowalny moduł sterujący 2 wyjściach napięciowych, 3364 .....	19
Zasilacz zewnętrzny, 3366 .....	20
Sygnalizator akustyczny z adresem, 3377 .....	20
Adresowalne gniazdo z sygnalizatorem akustycznym, 3379 .....	21
Sygnalizator błyskowy z adresem, 4380 .....	21
<b>Czujki konwencjonalne /Elementy linii konwencjonalnych</b>	
Base,Gniazdo czujki konwencjonalnej, 2324 .....	22
Konwencjonalna czujka wielodetektorowa, 4350 .....	22
Konwencjonalna optyczna czujka dymu, 4352 .....	23
Konwencjonalna czujka termiczna, 4318 .....	23
Czujki temperaturowe konwencjonalne, 4375 i 4376 .....	24
Konwencjonalne czujki termiczne - szczelne, 6295, 6296, 6297, 6298 .....	24
Elementy do stref iskrobezpiecznych (Ex) –EBL512G3 .....	25
Elementy do stref iskrobezpiecznych (Ex) –EBL128 .....	25
<b>Akcesoria czujek</b>	
Wskaźnik zadziałania (LED), 2218 .....	26
Przyrząd do adresowania czujek, 3314 .....	26
Podstawa gniazda przeciw skroplinom, 6218 .....	26
Oslona mechaniczna czujki, 6360 .....	27
Zestaw do podwieszania czujek, 6362 .....	27
Podstawa gniazda do naciągu, 6363 .....	28
Obudowa kanałowa typu UG-4 6367 .....	28

# Systemy pożarowe EBL512G3 i EBL128

Wymagania stawiane systemom przeciwpożarowym stale wzrastają. Systemy te muszą wykazywać się możliwie najwyższą gotowością do różnych zadań w ciągu całego dnia. Najważniejszym zadaniem dla systemów pożarowych jest wczesne wykrycie pożaru w celu ochrony życia i mienia w różnych warunkach otoczenia. Pożary najtrudniejsze do wykrycia, jak pożary tłące lub żarzące, muszą być szybko i efektywnie wykryte. Z drugiej jednak strony alarmy fałszywe powinny być zredukowane do minimum co oznacza, że system musi być zarówno wysoko jak i nisko czuły w tym samym czasie. Jednocześnie system jest wystawiony na wzrastające poziomy zakłóceń np. pochodzące z telefonów komórkowych.

Wszystkie te wymogi sprawiają, że system pożarowy musi być inteligentny zarówno na poziomie central jak i czujek (detektorów).



Centrala EBL512G3



Centrala EBL128

## Ogólnie

Centrale EBL512G3 oraz EBL128 to analogowe adresowalne centra systemów pożarowych, które mogą być używane z adresowanymi czujkami, urządzeniami wejścia i wyjścia a także z czujkami konwencjonalnymi. Obydwie centrale spełniają europejskie normy EN54 część 2 (Urządzenia kontrolne i wskaźnikowe) oraz EN54 część 4 (Zasilanie).

Czujki, ręczne ostrzegacze pożarowe, oraz wszelkie urządzenia wejścia i wyjścia mogą być podłączone do pętli dozorowych. Każdy element pętli posiada własny adres.

**Centrale EBL512G3 oraz EBL128 – to unikalny koncept wczesnego i bezpiecznego wykrywania pożarów bez alarmów fałszywych.**

EBL512G3 oraz xEBL128 to nowa generacja systemów pożarowych. Ze swą unikalną funkcjonalnością wraz z możliwością do adaptowania się do otaczających warunków, zdolnością samodiagnostyki i interaktywnością, system może być instalowany w każdych warunkach.

- Każdy analogowy detektor systemu indywidualnie adaptuje się do otaczających warunków. Czułość każdego detektora analogowego (czujki) jest stała niezależnie od zanieczyszczenia czy zapylenia. Na przykład powolne zmiany wynikłe z zanieczyszczenia są odróżniane od zmian szybszych powstałych w wyniku pożarów tłących.
- Inteligentne algorytmy alarmów i unikalny algorytm samouczenia pozwalają wykryć alarmy tłące.
- Funkcja samodiagnostyki wykrywa każde odchylenie od warunków normalnych w elementach elektronicznych i komorze pomiarowej.

- Funkcja interaktywności pozwala użyć informacji z jednej, dwóch lub więcej czujek w systemie w celu zwiększenia wiarygodności wykrycia prawdziwego pożaru.

- Cała grupa nowoczesnych czujek przesyła do centrali dokładne, pozbawione szumów i zakłóceń informacje o pojawieniu się dymu i/lub zmianach temperatury w systemie.

Do pętli dozorowej można podłączyć wiele różnych elementów:

- Analogowe adresowalne wielodetektorowe czujki dymu i temperatury
- Wodoodporne czujki temperatury
- Adresowalne ręczne ostrzegacze pożaru
- Izolatory zwarć
- Adresowalne sygnalizatory akustyczne
- Adresowalne sygnalizatory optyczne
- Adresowalne moduły wejścia/wyjścia,
- Adresowalne zasilacze dodatkowe
- Konwencjonalne czujki temperatury

Systemy Pożarowe EBL512G3 i EBL128 mają szereg funkcji, które spełniają najsurowsze wymagania w stosunku do wykrywania pożarów i ich zapobiegania

- Sygnał serwisowy jest wysyłany, gdy czujka zostanie zanieczyszczona powyżej określonego poziomu.
- System posiada wiele algorytmów wykrywania pożaru, które mogą być wybrane indywidualnie dla każdej czujki analogowej.
- Ogłaszanie alarmu. Uruchomienie alarmu może zostać specjalnie opóźnione w celu wcześniejszego potwierdzenia pożaru na miejscu.
- Poszczególne czujki, strefy, moduły sterujące i wyjścia alarmów mogą być indywidualnie wyłączane.
- Wewnętrznie lub/i zewnętrznie kontrolowane kanały czasowe. Np. jeden lub więcej punktów alarmowych może być wyłączonych poprzez zewnętrzny timer.
- Programowalne moduły sterujące mogą być programowane na wiele sposobów, umożliwiając kontrolowanie syren, drzwi pożarowych, klap pożarowych i oddymiających, systemów gaśniczych itp.
- Zewnętrzne panele straży pożarnej mogą być podłączane do każdej centrali.
- Możliwość prezentowania aktualnego stanu systemu na zewnętrznym komputerze poprzez połączenie web-serwera z intranetem (LAN) lub internetem. W przypadku zaistnienia

alarmu pożarowego, serwisowego lub innego zdarzenia istnieje możliwość automatycznego przesłania e-maila na zadane adresy. Istnieje także możliwość jednokierunkowej komunikacji z zewnętrznym systemem komputerowym.

### Program WinG3/Win128 - Planowanie, utrzymanie i instalacja

Aby ułatwić optymalne planowanie, instalację, utrzymanie i zaprogramowanie systemów EBL512G3 i EBL128, przekazujemy naszym dystrybutorom użyteczny program działający w środowisku Windows „WinG3/Win128”, będący pełnym wsparciem wspomnianych systemów. Wszelkie konfiguracje i ustawienia są najpierw wykonywane na PC, po czym ładowane do odpowiedniej centrali systemu.

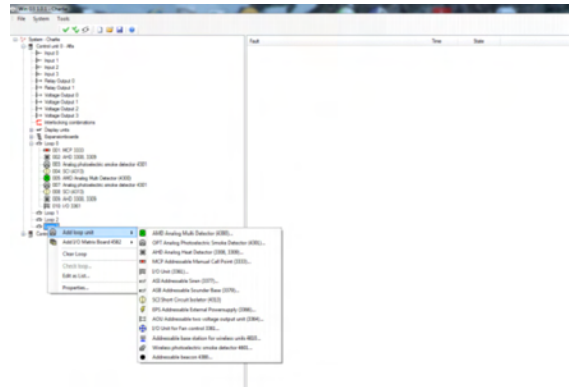


Analogowe czujki 33xx (z lewej) otrzymały nagrodę za wzornictwo na wystawie w Hanowerze w 1998r.

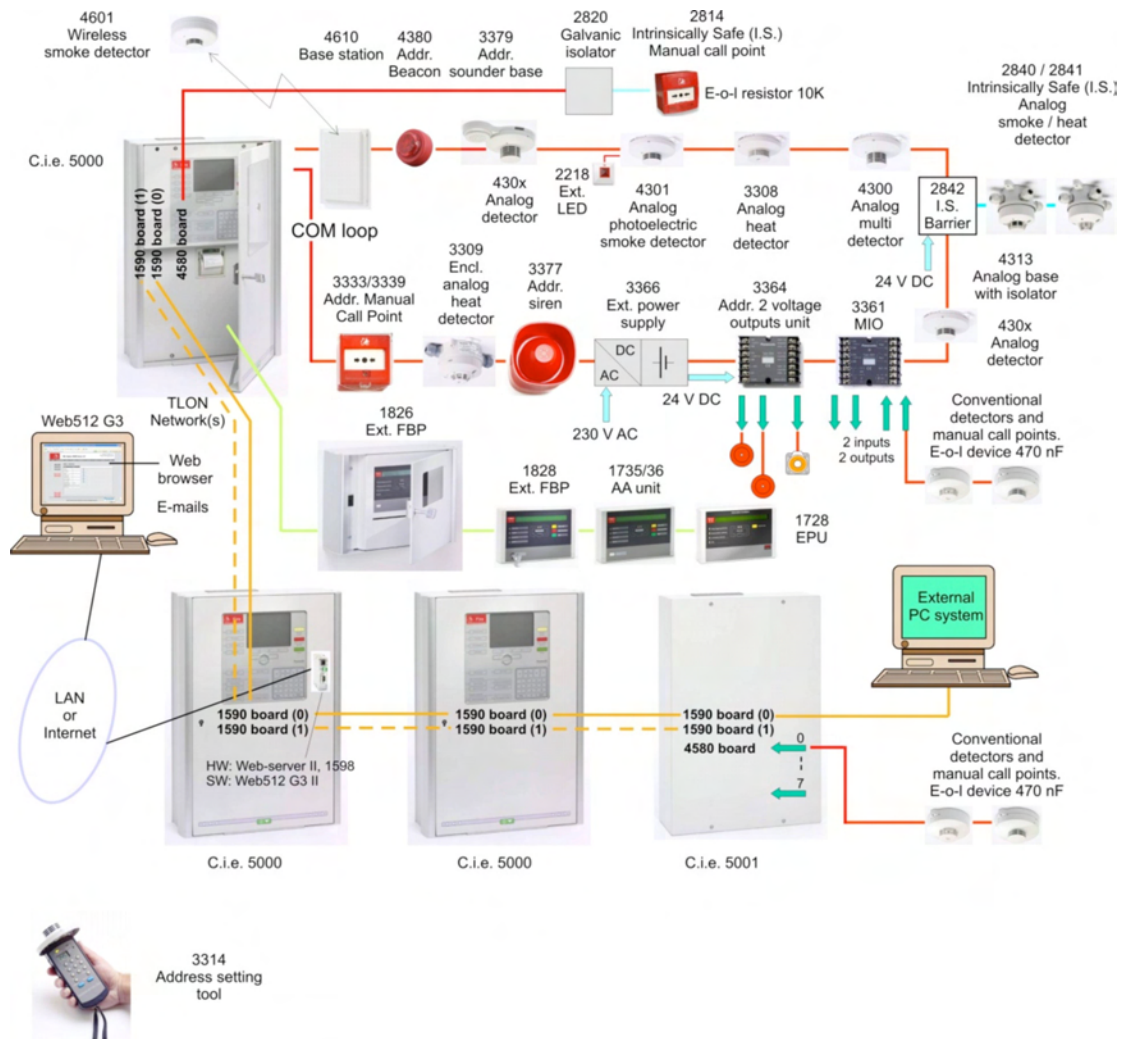
Analogowe czujki 43xx (z prawej) mają jeszcze bardziej atrakcyjny i nowoczesny wygląd.

# System pożarowy EBL512G3

WinG3 jest programem narzędziowym do zaprogramowania instalacji pożarowej. Po ukończeniu projektu instalacji dane o obiekcie SSD są wgrywane do właściwej centrali. Można też wykonać Backup danych. WinG3 służy też do wgrania nowego oprogramowania zarządzającego centralą, itp.



## Poglądowy schemat systemu EBL512G3:

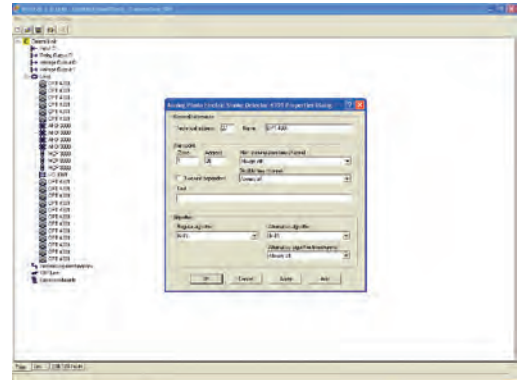




# System pożarowy EBL128

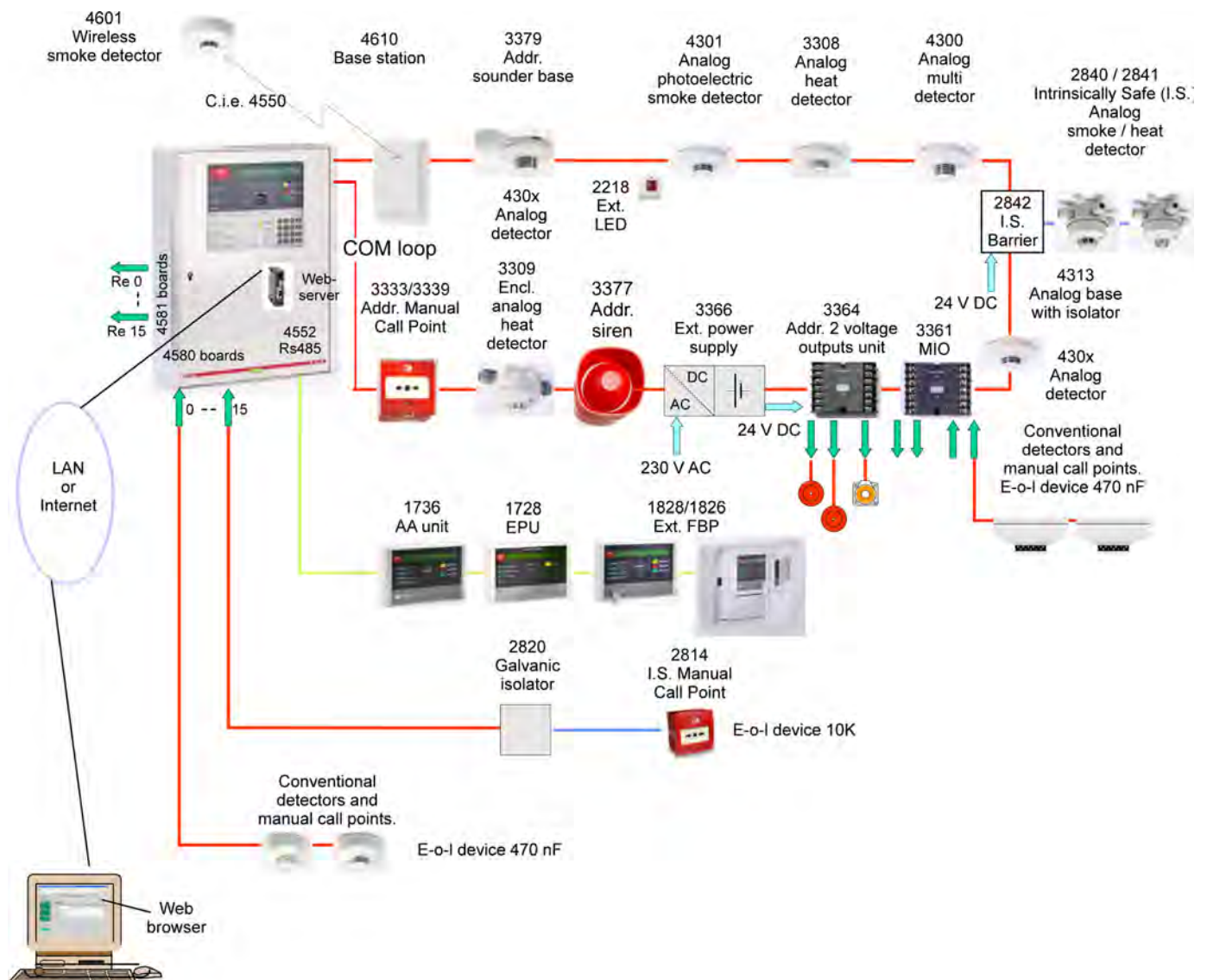
## Win128 - narzędzie do planowania, instalowania i zarządzania systemem

Nowoczesne systemy pożarowe są bardzo złożone i wszechstronne. Aby zoptymalizować ich działanie, zminimalizować koszty planowania, instalacji i utrzymania, oferujemy Win128 - bazujący na PC użyteczny program będący pełnym wsparciem systemu EBL128. Wszystkie konfiguracje i ustawienia dla systemu (SSD) są wykonywane na komputerze i następnie są wgrywane do centrali EBL.



Program Win128 jest używany także do planowania instalacji pożarowej. Po ukończeniu fazy projektowej dane o obiekcie (SSD) są wgrywane do właściwej centrali. Można też wykonać backup danych. WinG3 służy też do wgrania nowego oprogramowania zarządzającego centralą, itp.

## Poglądowy schemat systemu EBL128:



### EBL512G3, 5000, 5001



### Features

- EBL512G3 – trzecia generacja inteligentnych central analogowych
- Maksymalnie do 1020 adresów w tym 512 punktów alarmowych na centralę
- Możliwość łączenia central po sieci TLON; maksymalnie do 30 central w sieci

#### Numery katalogowe

5000	Centrala EBL512G3 z lub bez drukarki, na 128, 256 lub 512 punktów alarmowych - w zależności od numeru artykułu. Dostarczana ze standardową płytą montażową przeznaczoną na ściany niepalne np. betonowe.
5001	Centrala EBL512G3 "szare pudełko" bez panelu informacyjnego, bez okienka plexiglassowego. 128, 256 lub 512 punktów alarmowych w zależności od numeru artykułu. Dostarczana ze standardową płytą montażową przeznaczoną na ściany niepalne np. betonowe.
5020	Płyta montażowa do 19" stendu; dla jednej z central 5000 / 5001.
5021	Płyta montażowa na ściany palne np. drewniane; dla jednej z central 5000 / 5001.
5059	Papier do drukarki w rolkach - 4 sztuki - dla centrali 5000.
5013	Gablotka na rysunki/plany
4580	Pakiet 8 linii konwencjonalnych - dla czujek konwencjonalnych.
4581	Pakiet 8 przekaźników wykonawczych programowalnych.
4583	Pakiet we/wy, 3 wyjścia, 5 wejść.
5089	Kabel połączeniowy do max. 6 pakietów (4580-4583).
4590	Pakiet połączeniowy TLON –do łączenia central w sieć TLON. Jeden lub dwa (redundancja połączenia) pakiety na centralę.





## Features

- EBL128, Inteligentna analogowa adresowalna centrala systemu pożarowego maksymalnie do 128 adresów
- Automagiczne generowanie danych miejsca w celu łatwiejszego programowania centrali

Numery katalogowe	
4550	Centrala EBL128 (128 adresów). Akumulatory nie wchodzą w skład kompletu.
4552	RS485 - moduł komunikacyjny do podłączenia do centrali EBL128 maksymalnie czterech paneli tj. zewnętrzne panele straży pożarnej 1826/1828, zewnętrzny panel prezentacyjny 1728 i/lub panel potwierdzania i kasowania alarmów 1735 / 1736.
4551	Zestaw do podłączania dodatkowych modułów (dla dwóch 4580 i dwóch 4581 modułów)
4580	pakiet 8 linii konwencjonalnych max. 2 na centralę
4581	pakiet 8 linii konwencjonalnych max. 2 na centralę

Pakiet 4580 może być użyty do podłączenia czujek konwencjonalnych i ręcznych ostrzegaczy do EBL128. Końcowy kondensator (470nF) powinien być podłączony na końcu każdej linii dozоровej. Więcej informacji jest dostępne w instrukcji centrali EBL128.

## Panel zewnętrzny 1728



### Features

- Do prezentowania ostrzeżeń, alarmów pożarowych, usterek i uszkodzeń
- Małe wymiary

#### Numery katalogowe

1728	Panel zewnętrzny.
4552	Moduł komunikacyjny RS485 (Wymagany w centrali EBL128. Wymagane oprogramowanie EBL128 wersja≥1.0.5 )

## Panel potwierdzania i kasowania alarmów 1736



### Właściwości

- Do wskazywania i kontroli alarmów pożarowych
- Małe wymiary

#### Numery katalogowe

1736	Panel potwierdzania i kasowania alarmów
4552	Moduł komunikacyjny RS485, dla podłączenia max. 4 paneli

## Zewnętrzny panel straży pożarnej 1826



### Właściwości

- Panel wskaźnikowo - kontrolny dla straży pożarnej
- Wbudowana drukarka (opcja)

Numery katalogowe	
1826	Zewnętrzny panel straży pożarnej
1835	Drukarka do panelu straży pożarnej 1826.
4552	RS485 - moduł komunikacyjny do centrali EBL128.

## Zewnętrzny panel straży pożarnej 1828



### Właściwości

- Panel wskaźnikowo-kontrolny dla straży pożarnej (potrzebny klucz)
- Panel wskaźnikowy ogólnodostępny (klucz zbędny)
- Małe wymiary

Numery katalogowe	
1828	Zewnętrzny panel straży pożarnej
4552	RS485 - moduł komunikacyjny do centrali EBL128

## Web-server II 1598



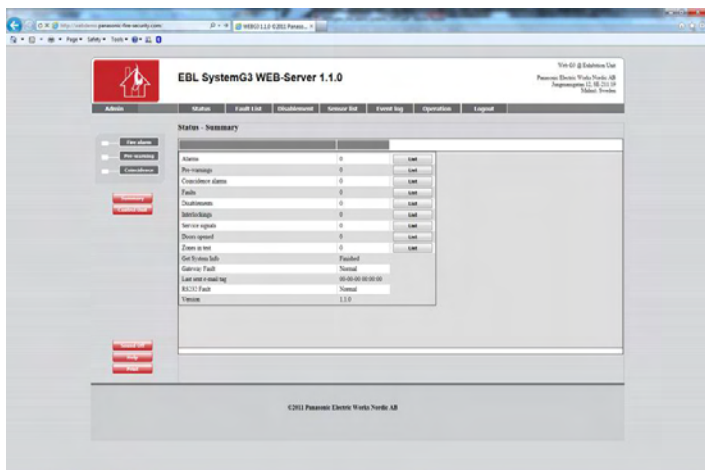
### Właściwości

- Web-server II, - serwer drugiej generacji
- Powiększona pamięć i szybszy procesor CPU
- Można zastosować ten sam sprzęt dla funkcji WebG3, Web128 lub OPC512

#### Numery katalogowe

1598	Web-server II, kabel przyłączeniowy i akcesoria (kable: RS232C i zasilający do podłączenia do central EBL512G3 i EBL128).
------	---

## Web-server II S/W WebG3 / Web128



### Właściwości

- Oprogramowanie do Web-server II, 1598
- Nowy zrzut ekranu i narzędzia konfiguracyjne dla funkcji WebG3 and Web128

#### Numery katalogowe

1)	Narzędzie konfiguracyjne WebG3 dla centrali EBL512G3 (możliwa kontrola zdalna.)
1)	Narzędzie konfiguracyjne Web128 II dla centrali EBL128 wersja ≥ 1.0.
1)	Narzędzie konfiguracyjne Web128 II dla centrali EBL128 wersja ≥ 1.1. (możliwa kontrola zdalna.)
1598	Web-server II, kabel przyłączeniowy i akcesoria (RS232C i kable przyłączeniowe do central EBL512G3 i EBL128 .)



## Właściwości

- Oprogramowanie dla Web-server II, 1598
- Narzędzie konfiguracyjne dla funkcji OPC512

Numery katalogowe	
1)	Narzędzie konfiguracyjne OPC512 II dla EBL512 wersja $\geq 2.5$ .
1598	Web-server II, kabel i zestaw akcesoriów (RS232C i kabel zasilający są dodane do central EBL512G3 i EBL128)
AFPS03510D	Oprogramowanie Panasonic FP OPC Server i jedna licencja.

<sup>1)</sup>Program można ściągnąć z naszej strony internetowej. Ponieważ program różni się w zależności od wersji oprogramowania centrali EBL, należy znaleźć odpowiednią jego wersję. Jest bardzo ważne, aby oprogramowanie było tej samej wersji co oprogramowanie centrali EBL tj. dwie pierwsze cyfry powinny być identyczne (np. 2.5.x).

<http://www.panasonic-fire-security.com>

**UWAGA!** Do ściągnięcia oprogramowania potrzebna jest nazwa użytkownika i hasło.



## Gniazdo czujki analogowej 3312



### Właściwości

- Wspólne gniazdo dla różnych rodzajów czujek analogowych
- łatwe połączenia, również dla zewnętrznego wskaźnika zadziałania
- Otwór dla uchwytu etykiety

Numery katalogowe	
3312	Gniazdo analogowe
3390	Uchwyt do etykiet (100 uchwytów w paczce, bez etykiet)
3391	Etykiety do opisu czujek (10 arkuszy po 132 etykiet)

## Gniazdo czujki analogowej 3312F / FL

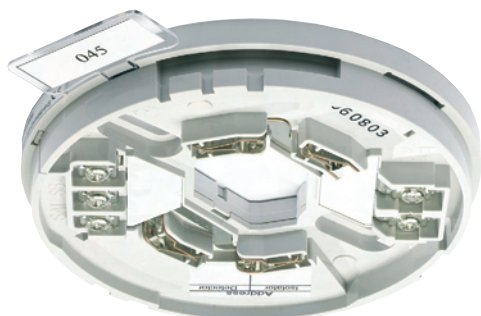


### Właściwości

- Wspólne gniazdo dla różnych rodzajów czujek analogowych
- Szybkie i niezawodne łączenie przewodów
- Otwór dla uchwytu etykiety

Numery katalogowe	
3312F	Gniazdo analogowe z szybkozłączkami: (niebieskie) do pętli dozorowej
3312FL	Gniazdo analogowe z szybkozłączkami: (niebieskie) do pętli dozorowej i (szare) do zewnętrznego wskaźnika zadziałania (np. 2218)
3390	Uchwyt do etykiet (100 uchwytów w paczce, bez etykiet)
3391	Etykiety do opisu czujek (10 arkuszy po 132 etykiet)

## Gniazdo czujki analogowej z izolatorem zwarć 4313



### Właściwości

- Wspólne gniazdo dla różnych rodzajów czujek analogowych
- Wbudowany izolator zwarć
- Łatwe połączenia, również dla zewnętrznego wskaźnika zadziałania

Numery katalogowe	
4313	Gniazdo analogowe z izolatorem zwarć
3390	Uchwyt do etykiet (100 uchwytów w paczce, bez etykiet)
3391	Etykiety do opisu czujek (10 arkuszy po 132 etykiet)

## Analogowa czujka temperatury 3308



### Właściwości

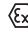
- Różne tryby pracy zapewniające kompatybilność z różnymi centralami EBL
- Możliwość wybrania jednego z algorytmów dla klas: A1, A2 S lub B S

Numery katalogowe	
3308	Analogowa czujka temperatury

## Analogowa czujka temperatury - szczelna 3309



### Właściwości

- Różne tryby pracy zapewniające kompatybilność z różnymi centralami EBL
- Możliwość wybrania jednego z algorytmów dla klas: A1, A2 S lub BS
- zgodność z  ATEX
- Wodoszczelna (IP67)

#### Numery katalogowe

3309	Czujka temperatury w obudowie szczelnej (wraz z obudową, 3 dławicami uszczelniającymi i uszczelką)
3390	Uchwyt do etykiet (100 uchwytów w paczce, bez etykiet)
3391	Etykiety do opisu czujek (10 arkuszy po 132 etykiet)

## Analogowa czujka wielodetektorowa 4300



### Właściwości

- Stała czułość / sygnał serwisowy przy ustalonym poziomie zanieczyszczenia
- Nowe, zaawansowane algorytmy i funkcje. Kompatybilna ze starszymi centralami EBL

#### Numery katalogowe

4300	Analogowa czujka wielodetektorowa
------	-----------------------------------

## Analogowa optyczna czujka dymu 4301



### Właściwości

- Stała czułość / sygnał serwisowy przy ustalonym poziomie zanieczyszczenia
- Nowe, zaawansowane algorytmy i funkcje. Kompatybilna ze starszymi centralami EBL

#### Numery katalogowe

4301	Analogowa optyczna czujka dymu
------	--------------------------------

## Ręczny adresowalny ostrzegacz pożarowy 3333



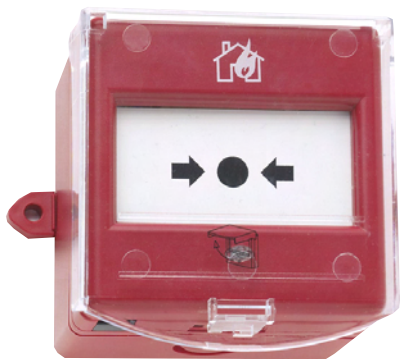
### Właściwości

- Atrakcyjny wygląd, zgodny z EN54-11
- Klucz testowy do rozbierania i kontroli; umożliwia testowanie bez niszczenia elementu szklanego i jego wymianę (pękniętej szybki) po zadziałaniu
- Zabezpieczenie przed przypadkowym uruchomieniem

#### Numery katalogowe

3333	Ręczny ostrzegacz pożarowy
2347	Zapassowe szybki (10 szt.)
2348	Zapassowa pokrywa poliwęglanowa (10 szt.)

## Ręczny adresowalny ostrzegacz pożarowy - szczelny 3339



### Właściwości

- Atrakcyjny wygląd, zgodny z EN54-11
- Klucz testowy do rozbierania i kontroli; umożliwia testowanie bez niszczenia elementu szklanego i jego wymianę (pękniętej szybki) po zadziałaniu
- Zabezpieczenie przed przypadkowym uruchomieniem
- Wodoszczelny (IP67)

#### Numery katalogowe

3339	Ręczny ostrzegacz pożarowy - szczelny
2347	Zapassowe szybki (10 szt.)
2348	Zapassowa pokrywa poliwęglanowa (10 szt.)



## Adresowalny moduł wejścia/wyjścia 3361



### Właściwości

- Dwa programowane wyjścia
- Dwa programowane wejścia

Numery katalogowe	
3361	Adresowalny moduł wejścia/wyjścia (wraz z plastikową obudową zabezpieczającą).
3362	Wodoodporna obudowa (IP66/67) (wraz z czterema dławicami uszczelniającymi).
3363	Zestaw do mocowania na szynie DIN

## Adresowalny moduł sterujący o 2 wyjściach napięciowych 3364



### Właściwości

- Dwa programowane, nadzorowane wyjścia napięciowe
- Specjalne wyjście napięciowe dedykowane zwalnicom magnetycznym drzwi

Numery katalogowe	
3364	Adresowalny moduł sterujący o 2 wyjściach napięciowych (wraz z obudową i dwoma kondensatorami parametryzującymi 470nF).
3362	Obudowa wodoodporna (IP66/67) wraz z czterema dławicami uszczelniającymi.
3363	Zestaw do mocowania na szynie DIN
XXXX	10 kondensatorów parametryzujących 470nF.
3366	Zasilacz zewnętrzny. (230V AC / 24V DC; pobór prądu 2.2A lub 0.85A)

## Zasilacz zewnętrzny 3366



### Właściwości

- Podłączany do pętli dozorowej.
- Monitorowany z centrali EBL.
- Wewnątrz miejsce do zainstalowania akumulatorów.

#### Numery katalogowe

3366	Zasilacz zewnętrzny (akumulatory nie wchodzą w skład zasilacza)
------	---

## Sygnalizator akustyczny z adresem 3377



### Właściwości

- Sygnał akustyczny o dużym natężeniu przy małym poborze mocy
- Trzy różne tony sygnalizatora i trzy priorytety pracy
- Podłączany bezpośrednio do pętli dozorowej.

#### Numery katalogowe

3377	Sygnalizator akustyczny z adresem
------	-----------------------------------

## Adresowalne gniazdo z sygnalizatorem akustycznym 3379



### Właściwości

- Duże lub małe natężenie sygnału akustycznego
- Trzy różne tony sygnalizatora i trzy priorytety pracy.
- Podłączany bezpośrednio do pętli dozorowej

#### Numery katalogowe

3379	Adresowalne gniazdo z sygnalizatorem akustycznym
------	--

## Sygnalizator błyskowy z adresem 4380



### Właściwości

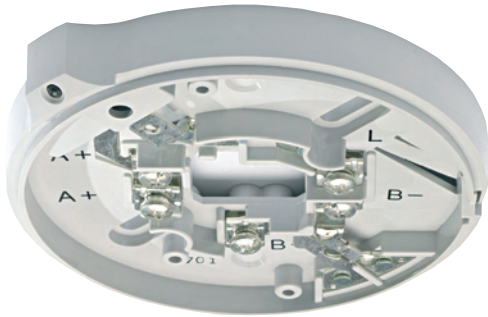
- Niski pobór prądu dzięki zastosowaniu technologii LED
- Niskie (20 mm) lub wysokie (50 mm) gniazdo
- Podłączany bezpośrednio do pętli dozorowej

#### Numery katalogowe

4380	Adresowalny sygnalizator błyskowy z niskim gniazdem (20mm)
------	--

4382	Wysokie gniazdo (50mm)
------	------------------------

## Gniazdo czujki konwencjonalnej 2324



### Features

- Wspólne gniazdo dla różnych rodzajów czujek konwencjonalnych
- Łatwe podłączenie; posiada wyjście do podłączenia zewnętrznego wskaźnika zadziałania
- Mechanizm blokowania czujki

#### Numery katalogowe

2324	Gniazdo czujki konwencjonalnej
------	--------------------------------

## Konwencjonalna czujka wielodetektorowa 4350



### Właściwości

- Niskoprofilowa / lutowanie bezołowiowe / najnowsza technologia IC
- Dwa typy czujki w jednej obudowie, algorytmy AI (sztucznej inteligencji)

#### Numery katalogowe

4350	Konwencjonalna czujka wielodetektorowa
------	--

## Konwencjonalna optyczna czujka dymu 4352



### Właściwości

- Niskoprofilowy design
- Najnowsza technologia IC / najwyższa niezawodność
- Lutowanie bezołowiowe.

#### Numery katalogowe

4352	Konwencjonalna optyczna czujka dymu
------	-------------------------------------

## Konwencjonalna czujka termiczna 4318



### Właściwości

- Konwencjonalna czujka termiczna
- Poziomy alarmu zarówno przy ustalonej temperaturze jak i przy określonym tempie jej wzrostu

#### Numery katalogowe

4318	Konwencjonalna czujka termiczna
------	---------------------------------



## Czujki temperaturowe konwencjonalne 4375 i 4376



### Właściwości

- Konwencjonalna czujka temperatury
- Alarm statyczny - przy określonej temperaturze

#### Numery katalogowe

4375	Czujka temperaturowa, 60°C, klasa A2 S.
4376	Czujka temperaturowa, 80°C, klasa B S.

## Konwencjonalne czujki temperatury - szczelne 6295, 6296, 6297, 6298



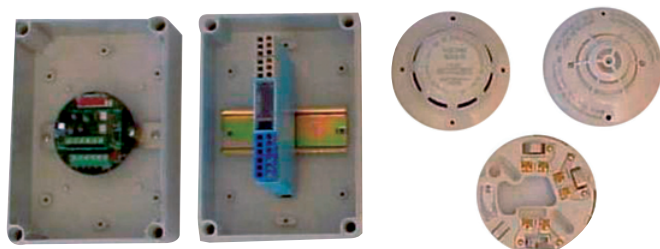
### Właściwości

- Alarm przy określonej temperaturze
- Zgodność z  $\text{Ex}$  ATEX
- Wodoszczelna (IP67)

#### Numery katalogowe

6295	czujka temperaturowa szczelna, 57°C, klasa A2 S (54 do 70°C).
6296	czujka temperaturowa szczelna, 72°C, klasa B S (69 do 85°C).
6297	czujka temperaturowa szczelna, 87°C, klasa C S (84 do 100°C).
6298	czujka temperaturowa szczelna, 117°C, klasa E S (114 do 130°C).
3390	Uchwyt do etykiet (100 uchwytów w paczce, bez etykiet)
3391	Etykiety do opisu czujek (10 arkuszy po 132 etykiet)

## Elementy do stref iskrobezpiecznych (EX) 512G3

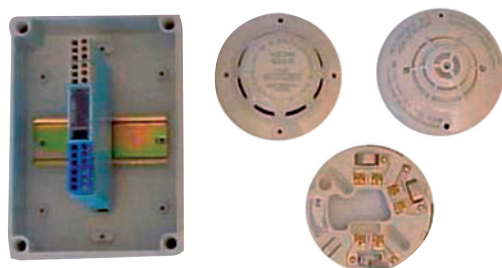


### Właściwości

- Izolator galwaniczny, Iskrobezpieczny adresowalny interfejs i czujki

Numery katalogowe	
2821	Adresowalny iskrobezpieczny interfejs (wyposażony w wodoodporną obudowę i cztery dławice uszczelniające)
MTL5061	Izolator galwaniczny (wyposażony w wodoszczelną obudowę i cztery dławice uszczelniające) (2820)
YBN-R/4IS	Iskrobezpieczne gniazdo czujki (2812)
SLR-E-IS	Iskrobezpieczna czujka optyczna (2810)
DCD-1E-IS	Iskrobezpieczna czujka temperaturowa (2811)
MCP1A-R470SGIS	Iskrobezpieczny ręczny ostrzegacz pożarowy (2814)

## Elementy do stref iskrobezpiecznych (EX)–EBL128

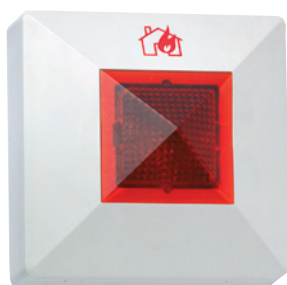


### Właściwości

- Izolator galwaniczny, iskrobezpieczne czujki do linii konwencjonalnych

Numery katalogowe	
MTL5061	Izolator galwaniczny (wyposażony w wodoszczelną obudowę i cztery dławice uszczelniające) (2820)
YBN-R/4IS	Iskrobezpieczne gniazdo czujki (2812)
SLR-E-IS	Iskrobezpieczna czujka optyczna (2810)
DCD-1E-IS	Iskrobezpieczna czujka temperaturowa (2811)

## Wskaźnik zadziałania (LED) 2218



### Właściwości

- Zrozumiały symbol zamiast tekstu
- Jeden wskaźnik do wszystkich rodzajów czujek

#### Numery katalogowe

2218	Wskaźnik zadziałania (LED)
------	----------------------------

## Przyrząd do adresowania czujek 3314



### Właściwości

- Do adresowania czujek i ustalania trybów pracy

#### Numery katalogowe

3314	Przyrząd do adresowania czujek (wraz z kablem 3315)
3315	Kabel przyłączeniowy do Przyrządu do adresowania czujek 3314

## Podstawa gniazda przeciw skroplinom 6218



### Właściwości

- Zabezpiecza przed skroplinami i wilgocią z sufitu

#### Numery katalogowe

6218	Podstawa gniazda przeciw skroplinom
------	-------------------------------------

## Osłona mechaniczna czujki 6360



### Właściwości

- Zabezpieczenie przed uszkodzeniami fizycznymi
- Zabezpieczenie przed kradzieżą

#### Numery katalogowe

6360	Osłona mechaniczna czujki
------	---------------------------

## Zestaw do podwieszania czujek 6362



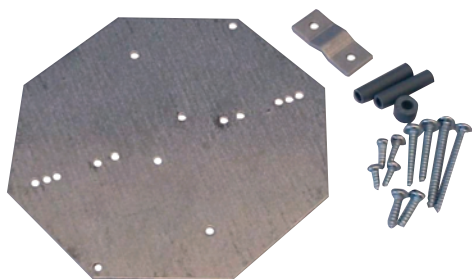
### Właściwości

- Zestaw umożliwiający opuszczanie czujek montowanych w gniazdach 3312 i 4313.

#### Numery katalogowe

6362	Zestaw do podwieszania czujek, czujki i gniazda nie wchodzą w skład zestawu.
------	--

## Podstawa gniazda do naciągu 6363



### Właściwości

- Podstawa gniazda do naciągu - pasuje do wszystkich typów czujek

#### Numery katalogowe

6363	Podstawa gniazda do naciągu. (Czujka i gniazdo nie wchodzi w skład zestawu)
------	---

## Obudowa kanałowa typu UG-4 6377



### Właściwości

- Opatentowana rurka Venturiego wraz z zamocowaniem do kanału – potrzebna tylko jedna rurka
- Łatwa w montażu
- Do konwencjonalnych oraz analogowych i adresowalnych systemów
- Dostępne rurki z wbudowanym wentylatorem

#### Numery katalogowe

6377	Obudowa kanałowa typ UG-4 wraz z akcesoriami montażowymi. ( <b>Uwaga!</b> Czujka i gniazdo muszą być zamówione oddzielnie.)
6380-06	rurka UG-4 ; 0.6 m.
6380-15	rurka UG-4 ; 1.5 m – wraz z plastikową i gumową uszczelką oraz gumowym uszczelnieniem przepustu TET 26-35.
6380-28	rurka UG-4 ; 2.8 m – wraz z plastikową i gumową uszczelką oraz gumowym uszczelnieniem przepustu TET 26-35
6381-06 <sup>1)</sup>	rurka UG-4 ; 0.6 m z wbudowanym wentylatorem (Potrzebne zasilanie zewnętrzne 24 V AC )
6381-15 <sup>1)</sup>	rurka UG-4 1.5 m wraz z plastikową i gumową uszczelką oraz gumowym uszczelnieniem przepustu TET 26-35; z wbudowanym wentylatorem (potrzebne zasilanie zewnętrzne 24 V AC )
6381-28 <sup>1)</sup>	rurka UG-4 2,8 m wraz z plastikową i gumową uszczelką oraz gumowym uszczelnieniem przepustu TET 26-35; z wbudowanym wentylatorem (potrzebne zasilanie zewnętrzne 24 V AC )
6382 <sup>1)</sup>	Konstrukcja mocowania obudowy kanałowej na kanale okrągłym
6384	Filtr powietrza UG-4 do obudowy kanałowej (10 sztuk)
6385	gumowe uszczelnienie przepustu TET 26-35 (część zapasowa)

<sup>1)</sup> Konstrukcja mocowania 6382 jest potrzebna do mocowania 6377 w przypadku użycia rurki z wentylatorem 6381-xx





Ameryka Północna

Europa

Azja

Chiny

Japonia

## Panasonic Electric Works

Nasze biura:

### Europa

- ▶ Siedziba główna Panasonic Electric Works Europe AG Rudolf-Diesel-Ring 2, 83607 Holzkirchen, Tel. (08024) 648-0, Fax (08024) 648-111, [www.panasonic-electric-works.com](http://www.panasonic-electric-works.com)
- ▶ Skandynawia Panasonic Electric Works Nordic AB Jungmansgatan 12, 21119 Malmö, Tel. (040) 6977000, Fax (040) 6977099, [www.panasonic-fire-security.com](http://www.panasonic-fire-security.com)

### Azja

- ▶ Indie Panasonic Electric Works Asia Pacific Pte. Ltd. India Branch 6F Meridien Commercial Tower 8, Windsor Place, New Delhi 110-001, India Tel: +91-11-2-373-8648, Fax: +91-11-2-373-8650
- ▶ Indonezja PT. Panasonic Electric Works Gobel Sales Indonesia Summitas I, 8th Floor, Jl. Jend. Sudirman Kav. 61-62, Jakarta 12190, Indonesia Tel: +62-21-252-1616, Fax: +62-21-252-1686
- ▶ Malezja Panasonic Electric Works Malaysia Sdn. Bhd. Lot W705, 7th Floor West Tower, Wisma Consplant 1, No. 2, Jalan SS 16/4, Subang Jaya, 47500 Petaling Jaya, Selangor Darul Ehsan, Malaysia, Tel: +60-3-5631-8608, Fax: +60-3-5631-8615
- ▶ Filipiny Panasonic Electric Works Sales Philippines Corporation 14F, 6788 Ayala Avenue, Makati City, Philippines Tel: +632-886-6291, Fax: +632-886-6295
- ▶ Singapur Panasonic Electric Works Asia Pacific Pte. Ltd. 101 Thomson Road, #25-03/05 United Square, Singapore 307591, Tel: +65-6255-5473, Fax: +65-6253-5689
- ▶ Tajlandia Panasonic Electric Works Sales (Thailand) Co., Ltd. 18th Floor, Silom Complex Bldg., 191 Silom Road, Bangrak, Bangkok 10500, Thailand, Tel: +66-2-231-3683 Fax: +66-2-231-3688
- ▶ Wietnam Panasonic Electric Works Asia Pacific Pte. Ltd. Vietnam Representative Office 8-E, O.S.I.C. Bldg., 8 Nguyen Hue Blvd, Dist 1, Ho Chi Minh City, Vietnam Tel: +84-8-825-8025, Fax: +84-8-825-8026

### Bliski Wschód

- ▶ Turcja Panasonic Electric Works Sales Middle East FZE. Turkey Liaison Office Perdemsac Plaza, Bayer Cad. Gulbahar Sok. No: 17/99, Kozyatagi, 34742 / Istanbul, Turkey Tel: +90-216-416-3165, Fax: +90-216-416-3552
- ▶ UAE Panasonic Electric Works Sales Middle East FZE. P.O. Box 16910, LOB 15112, Jebel Ali Free Zone, Dubai, U.A.E., Tel: +971-4-881-7418, Fax: +971-4-881-7426



Dystrybutor systemu w Polsce:  
**RAJ International Sp. z o.o.**  
03-885 Warszawa ul. Księcia Ziemowita 55/57  
tel. +48 22 679 92 11 fax. +48 22 679 49 87